

Introduction à Linux & l'Open Source (12)

SUSE et OpenSUSE

Une présentation de Nicolas Kovacs

<https://www.microlinux.fr>

info@microlinux.fr



SUSE

Distribution populaire :

- En Allemagne
- Dans les pays nordiques
- Aux États-Unis

Historique mouvementé :

- Appellations successives
- Numéros de versions erratiques

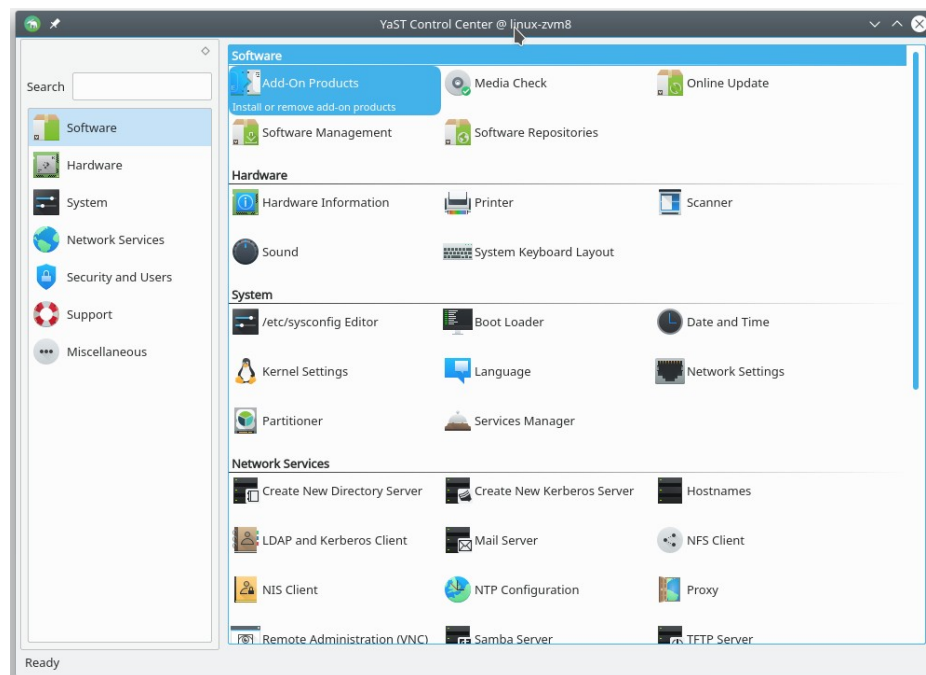




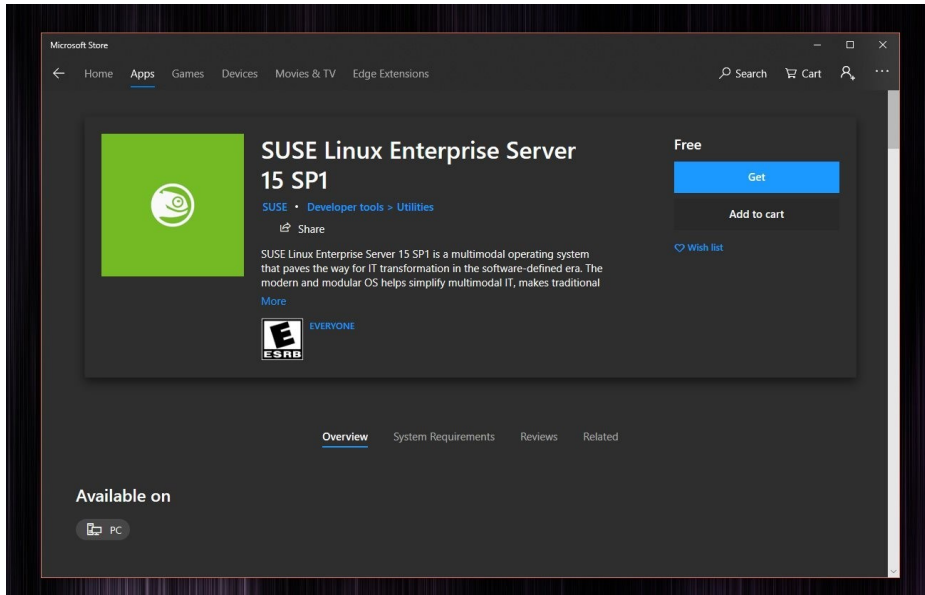
- *Software- und System-Entwicklung*
- Services de consultation autour d'Unix et de Linux
- SuSE Linux 1.0 publiée en 1994
- Basée sur Slackware et SLS
- Jeu de disquettes Slackware traduit en allemand
- Manuel d'installation



- Émancipation de Slackware
- Adoption du format RPM de Red Hat
- Outil de configuration graphique YaST
- *Yet another Setup Tool*



SUSE et OpenSUSE



- Rachat par Novell en 2003
 - Modèle économique semblable à Red Hat et Fedora
- Distributions commerciales :
- SUSE Linux Enterprise Server
 - SUSE Linux Enterprise Desktop
- Projets communautaires :
- OpenSUSE Leap
 - OpenSUSE Tumbleweed



OpenSUSE Leap

The screenshot displays the OpenSUSE Leap desktop environment. On the left, the LibreOffice Writer application is open, editing a document titled "chapitre_1_ab_ep_kn.odt". The document content is as follows:

Les systèmes BSD, une autre famille d'Unix libres

Avant même la naissance du noyau Linux et celle du projet GNU, la *Berkeley Software Distribution* est une variante d'Unix, développée par l'Université de Berkeley en Californie, à partir de la fin des années 1970.

Contrairement au projet GNU, le système BSD contient du code écrit par les ingénieurs d'AT&T. Son développement rencontre un frein majeur au début des années 1990, lorsqu'AT&T intente un procès contre l'Université de Berkeley, pour violation de propriété intellectuelle.

Linus Torvalds déclarera plus tard que si le système BSD n'avait pas été empêtré dans ce litige –et si le projet GNU avait disposé à l'époque de son propre noyau libre– lui-même n'aurait jamais eu la motivation nécessaire pour écrire son propre *kernel*.

BSD finit par régler le problème en supprimant les parties incriminées de son code. Les années 1993 et 1994 voient naître trois rejetons du système BSD: FreeBSD, NetBSD et OpenBSD. Ce sont là aussi des Unix libres, des cousins de Linux en quelque sorte, qui jouissent actuellement d'une popularité considérable, notamment sur les serveurs.

Techniquement, ces systèmes BSD ne s'administrent pas de la même manière qu'un système GNU/Linux, mais ils gardent quand même un tronc commun de commandes Unix, de sorte qu'un administrateur venant de l'univers Linux ne se sentira pas complètement perdu sur un système FreeBSD ou NetBSD, un peu comme un Marseillais qui débarque sur la côte ligurienne ne se sent pas totalement dépaycé; il ne comprend pas la langue, mais beaucoup de mots lui semblent familiers et, du moment que le soleil et la mer sont toujours là, tout va bien.

On the right, the Nautilus file manager is open, showing a directory structure under "Administration Linux". The directory contains 16 folders and 13 files, including folders for chapters 1 through 13, and files like "000_relectures", "avant_propos", "zzz_vrac", and various "chapitre_x.zip" files. The desktop background features a green grid pattern with technical diagrams. The taskbar at the bottom shows the system tray with the date and time set to 08:32.

